



Ve las opciones pensadas para tu empresa

DATOS DE ESPECIFICACIÓN



Descripción	Locker cuadruple 3 cuerpos
Modelo	EPLK300-4
Medidas	H(1600+100) * W830 * D450mm
Volumen	0,63M3
Accesorios	Patines reguladores de altura de patas.
Cerradura	Portacandado cromado 2,0MM
Espesor	0.6MM
Pintura	Electroestática color RAL7035
Garantía	6 meses

DESCRIPCIÓN

Casillero metálico 3 cuerpos cuadruple, 12 puertas, línea industrial para servicio de custodia empresas y colaboradores. Incluye reguladores de altura en cada pie de apoyo.

ACCESORIOS

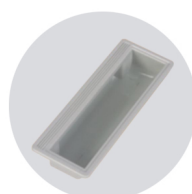
Portacandado



Ventilación



Manilla



Tarjetero



Patín de altura regulable



Recibe en 24 horas
(Velocidad)



Envíos a todo Chile
(Alcance)



Recibe 100% Armado
(Comodidad absoluta)



6 meses de garantía
(Seguridad técnica)



Excelencia
(Certificada)