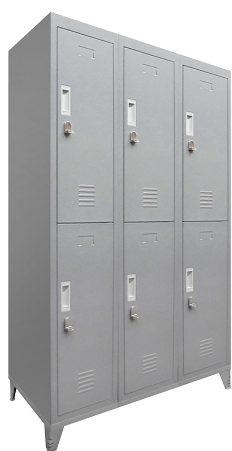




Ve las opciones pensadas para tu empresa

DATOS DE ESPECIFICACIÓN



Descripción	Locker Metálico 3 Cuerpos 6 Puertas
Modelo	EPLK300-2
Medidas	83 x 170 x 45 cms
Volumen	1,04M3
Accesorios	Barra colgador, espejo y bandeja
Cerradura	Portacandado cromado 2,0MM
Espesor	0.6MM
Pintura	Electroestática color RAL7035
Garantía	6 meses

DESCRIPCIÓN

Casillero metálico 3 cuerpos dobles, 6 puertas, línea industrial para servicio de custodia empresas y colaboradores. Incluye reguladores de altura en cada pie de apoyo.

ACCESORIOS

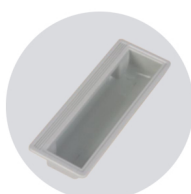
Portacandado



Ventilación



Manilla



Tarjetero



Barra colgador



Patin de altura regulable



Recibe en 24 horas
(Velocidad)



Envíos a todo Chile
(Alcance)



Recibe 100% Armado
(Comodidad absoluta)



6 meses de garantía
(Seguridad técnica)



Excelencia
(Certificada)