



Ve las opciones pensadas para tu empresa

## DATOS DE ESPECIFICACIÓN



|                    |                                     |
|--------------------|-------------------------------------|
| <b>Descripción</b> | Locker Metálico 4 Cuerpos 4 Puertas |
| <b>Modelo</b>      | EPLK400-1                           |
| <b>Medidas</b>     | 109 x 170 x 45 cms                  |
| <b>Volumen</b>     | 1,04M3                              |
| <b>Accesorios</b>  | Barra colgador, espejo y bandeja    |
| <b>Cerradura</b>   | Portacandado cromado 2,0MM          |
| <b>Espesor</b>     | 0.6MM                               |
| <b>Pintura</b>     | Electroestática color RAL7035       |
| <b>Garantía</b>    | 6 meses                             |

### DESCRIPCIÓN

Casillero metálico 4 cuerpos simples, 4 puertas, línea industrial para servicio de custodia empresas y colaboradores. Incluye reguladores de altura en cada pie de apoyo.

### ACCESORIOS

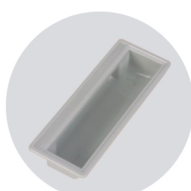
Portacandado



Ventilación



Manilla



Tarjetero



Barra colgador



Patin de altura regulable



Recibe en 24 horas  
(Velocidad)



Envíos a todo Chile  
(Alcance)



Recibe 100% Armado  
(Comodidad absoluta)



6 meses de garantía  
(Seguridad técnica)



Excelencia  
(Certificada)