



Ve las opciones pensadas para tu empresa

## DATOS DE ESPECIFICACIÓN



<b>Descripción</b>	Locker Metálico 4 Cuerpos 12 Puertas
<b>Modelo</b>	EPLK400-3
<b>Medidas</b>	109 x 170 x 45 cms
<b>Volumen</b>	0,63M3
<b>Accesorios</b>	Barra colgador, espejo y bandeja
<b>Cerradura</b>	Portacandado cromado 2,0MM
<b>Espesor</b>	0.6MM
<b>Pintura</b>	Electroestática color RAL7035
<b>Garantía</b>	6 meses

### DESCRIPCIÓN

Casillero metálico 4 cuerpos triples, 12 puertas, línea industrial para servicio de custodia empresas y colaboradores. Incluye reguladores de altura en cada pie de apoyo.

### ACCESORIOS

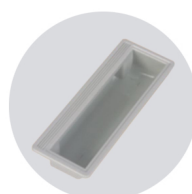
Portacandado



Ventilación



Manilla



Tarjetero



Patin de altura regulable



Recibe en 24 horas  
(Velocidad)



Envíos a todo Chile  
(Alcance)



Recibe 100% Armado  
(Comodidad absoluta)



6 meses de garantía  
(Seguridad técnica)



Excelencia  
(Certificada)